



## DentaDrive 60V S15

### Cambio neumático directo

N.º de artículo **153AC013**

Husillo SF para el fresado, rectificado, taladrado y grabado de alta velocidad

### Rodamientos

Rodamiento de bolas de acero (unidad)	2
Engrase de por vida	Libre de mantenimiento

### Motor

Tecnología de motores	Accionamiento asincrónico trifásico (sin escobillas y sin sensor)
Frecuencia	1.000 HZ
Número de polos (par)	1
N.º de revoluciones nominal	60.000 rpm
Valor de aceleración/frenado Por segundo	10 000 rpm (otros valores bajo consulta)

### Valores de rendimiento

#### Refrigeración de portahusillo

	Pmáx./5s	S6-60%	S1-100%	
Potencia nominal	0,55	0,5	0,43	[kW]
Par de giro	0,1014	0,0931	0,0817	[Nm]
Voltaje	57	57	57	[V]
Amperaje	10	9,4	8,6	[A]

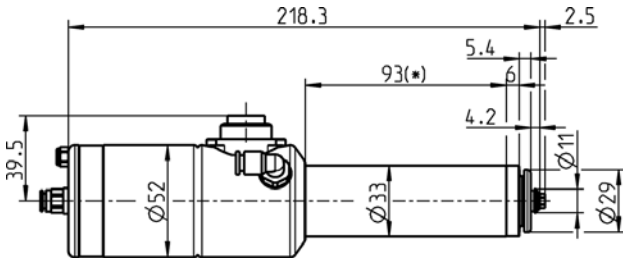
### Valores de rendimiento

#### Sin refrigerar

	Pmáx./5s	S6-60%	S1-100%	
Potencia nominal	0,4	0,34	0,25	[kW]
Par de giro	0,08	0,075	0,06	[Nm]
Voltaje	47	47	44	[V]
Amperaje	8,2	7,8	8,1	[A]

**DentaDrive 60V S15**

Cambio neumático directo  
N.º de artículo **153AC013**



Dimensiones

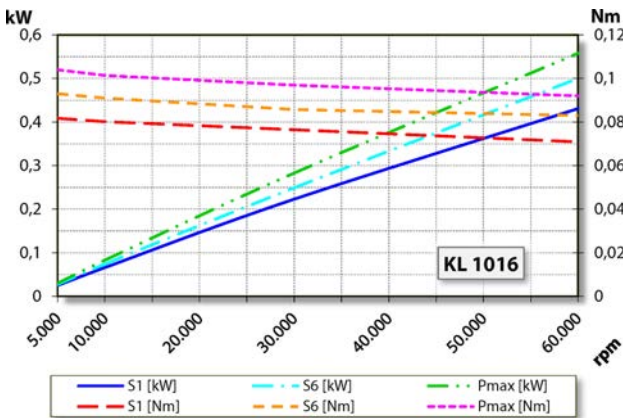


Diagrama de rendimiento  
Refrigeración de portahusillo

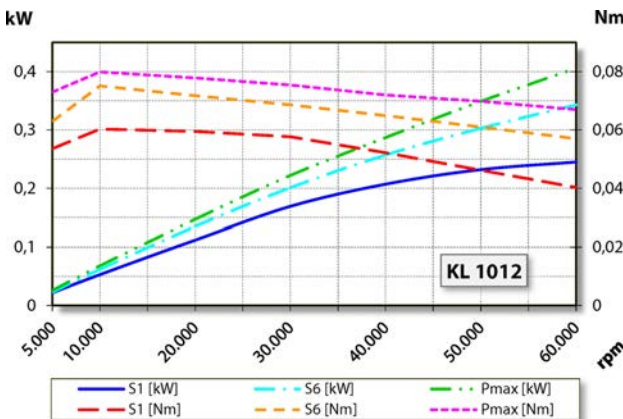


Diagrama de rendimiento  
Sin refrigerar

La determinación de la potencia se llevó a cabo en un banco de pruebas de motores propio.

**Características**

Protección del motor	PTC 100°C o PT1000 Accesorios opcionales
Carcasa	Acero inoxidable/ aluminio
Diámetro de la carcasa	33 mm
Refrigeración	Sin refrigerar
Disipación del calor	A través del soporte de husillo
Temperatura de la carcasa	< + 45° C
Temperatura ambiente de funcionamiento	+ 10° C ... + 45° C
Aire de bloqueo	
Tipo de protección (aire de bloqueo conectado)	IP54
Limpieza del cono/aire de soplado	Accesorios opcionales
Protección ESD	Accesorios opcionales
Cambio de herramienta	Cambio neumático directo
Tipo de pinza portapieza	5,1P-5° Accesorios opcionales
Margen de sujeción hasta	3,5 mm (1/8")
Marcha a derecha	
Conector	7 polos (Amphenol C16-1)
Peso	~ 1,3 kg
Marcha concéntrica cono interior	< 1 μ