



Z62-H360.02 S19W2/3

Cambio pneumatico del cono

Articolo **10404082-02**

Mandrino HF per frese ad alta velocità, per rettifica, foratura, incisione

Cuscinetti

| | |
|-----------------------------------|-----------------|
| Cuscinetti ibridi a sfere (pezzo) | 4 |
| Lubrificazione a vita | non manutentivo |

Motore

| | |
|---|---|
| Tecnologia del motore | Azionamento asincrono a 3 fasi (senza spazzole né sensori) |
| Frequenza | 1.000 HZ |
| Numero poli motore (coppie) | 1 |
| Regime di rotazione nominale | 60.000 giri/min |
| Valore di accelerazione/ decelerazione Al secondo | 10 000 giri/min (altri valori su richiesta) |

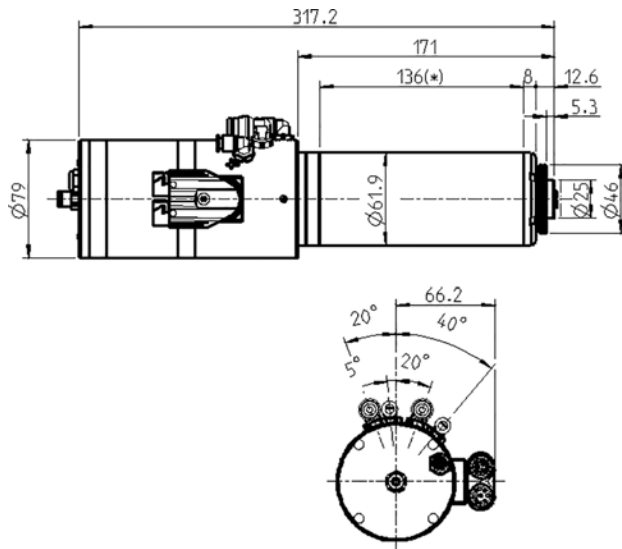
Valori di potenza

Raffreddato a liquid

| | Pmax./5s | S6-60% | S1-100% | |
|------------------|----------|--------|---------|------|
| Potenza nominale | 3,2 | 2,1 | 1,8 | [kW] |
| Coppia | 0,65 | 0,345 | 0,323 | [Nm] |
| Tensione | 185 | 188 | 188 | [V] |
| Corrente | 16 | 10,5 | 9,1 | [A] |

Z62-H360.02 S19W2/3

Cambio pneumatico del cono
Articolo **10404082-02**



Misurazione

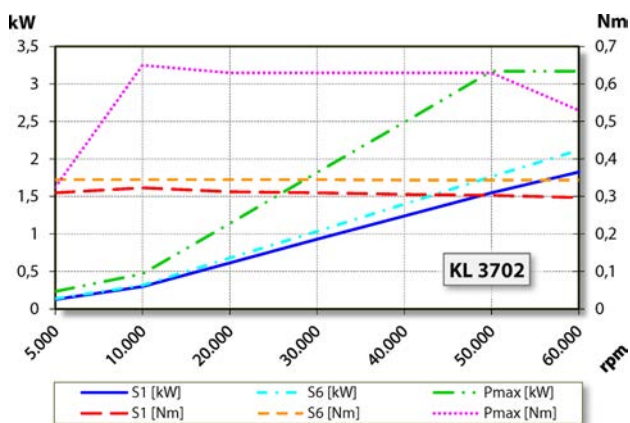


Diagramma di potenza

Raffreddato a liquid

La potenza è stata determinata su un banco prova motori proprio.

Caratteristiche

| | |
|---|---|
| Trasmettitore numero di giri | Magnetoresistore (TTL) Numero segnali = 6 |
| Salvamotore | PTC 130° C |
| Carcassa | Acciaio inox |
| Diametro della carcassa | 61,9 mm |
| Raffreddamento | raffreddato a liquido |
| Temperatura ambiente di funzionamento | + 10° C ... + 45° C |
| Barriera pneumatica | |
| Grado di protezione (barriera pneumatica inserita) | IP54 |
| Pulizia del cono | |
| Cambio utensile | Cambio pneumatico del cono |
| Portautensili | HSK-E 25 |
| Monitoraggio del cono utensile | induttivo |
| 3 posizioni | serrato, sbloccato, espulso |
| Campo di serraggio max. | 8 mm |
| Corsa destra e corsa sinistrorsa | |
| Connettore | Y-TEC a 9 poli (Fasi del motore) a 12 poli (Tecnologia a sensori) |
| Peso | ~ 6,2 kg |
| Concentricità cono interno | < 1 μ |
| Oscillazione assiale | < 1 μ |